

Интегрирующий батометр IWS III

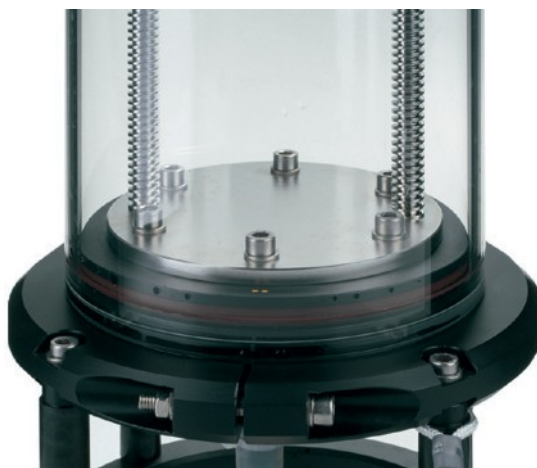
Интегрированный по времени или глубине отбор проб воды стал проще

ОБЩИЕ СВЕДЕНИЯ

Интегрирующий батометр IWS III — легкий и удобный в обращении инструмент для отбора представительных (объединенных) проб воды согласно Европейской рамочной водной директиве. Объединенная проба автоматически архивируется в одном общем проекте.

Отсутствует необходимость в повторных операциях для стандартных батометров, следующих после процедур смешивания.

Методика отбора проб очень проста. Электрический исполнительный механизм приводит в действие поршень внутри прозрачной трубы. Микропроцессором контролируется процедура отбора пробы согласно заданной глубине, времени или горизонту. Встроенный высокоточный датчик давления используется для точного измерения глубины. Питание батометра производится от литий-ионных аккумуляторов, используются наиболее безопасные на данный момент химические источники питания.



Конструктивные особенности

- ▶ Отбор объединенной пробы воды с программируемым интервалом глубин
- ▶ Интегрированный по времени отбор проб
- ▶ Точечный отбор проб — отбор пробы только на определенной глубине
- ▶ Внешний аккумуляторный блок с литий-ионными аккумуляторами
- ▶ Кнопка быстрого запуска — повторение последнего сценария отбора проб без перепрограммирования
- ▶ Расширенный протокол операций — полностью интегрирован в программное обеспечение OceanLab3
- ▶ Подключение по Bluetooth к переносному устройству и ПК
- ▶ Дальняя телеметрия посредством электромеханических кабелей

ОТБОР ПРОБ УПРОЩАЕТСЯ ПРИ ИСПОЛЬЗОВАНИИ IWS III

- Выбор режима отбора проб на переносном устройстве или ПК без подключения какого-либо кабеля.
- Ввод требуемой глубины или интервала времени.
- Опустить батометр в воду на требуемую глубину — отбор проб будет производиться в точном соответствии с выбранным сценарием.
- Извлечь батометр из воды после завершения сценария отбора проб по глубине, времени или на заданном горизонте.
- Слить пробу, открыв сливной шланг в нижней части батометра.
- Повторение сценария простым нажатием кнопки быстрого запуска.





ТЕХНИЧЕСКИЕ ДАННЫЕ

Материал	ПОМ, акрилик, титан, нержавеющая сталь
Диаметр	190 мм
Длина	Модель на 2,5 л: 720 мм Модель на 5 л: 880 мм
Масса	Модель на 2,5 л: 7,5 кг Модель на 5 л: 8 кг
Тип аккумулятора	Литий-железо-фосфатный (LiFePO ₄)
Емкость аккумулятора	Достаточная для выполнения 20 операций
Рабочая глубина	Не более 100 м

ИНФОРМАЦИЯ ДЛЯ ЗАКАЗА

Изделие	
436 601	IWS III , объем 2,5 литра
436 606	IWS III , объем 5 литров

-  О НАС
-  БАТОМЕТРЫ
-  ПЛАНКТОННЫЕ СЕТИ
-  СЕДИМЕНТАЦИОННЫЕ ЛОВУШКИ
-  ДНОЧЕРПАТЕЛИ
-  ИЗМЕРИТЕЛЬНЫЕ ОБОРУДОВАНИЕ
-  ИССЛЕДОВАНИЕ ПЛАНКТОНА
-  РАЗЛИЧНЫЕ ИНСТРУМЕНТЫ