



# ОПРОСНЫЙ ЛИСТ

на изготовление лебедки

Дата: \_\_\_\_\_

ДАННЫЕ ЗАКАЗЧИКА  
Customer Information

ФИО/ Name \_\_\_\_\_  
Компания/ Company \_\_\_\_\_  
Адрес/ Address \_\_\_\_\_  
ИНН/ VAT ID \_\_\_\_\_  
Сайт/ Website \_\_\_\_\_ E-mail \_\_\_\_\_  
Контактный телефон/Phone \_\_\_\_\_

1. Наименование лебедки:

- грузовая лебедка
- тяговая лебедка
- буксирная лебедка
- папильонажная лебедка
- (свой вариант)
- ваерная лебедка
- траловая лебедка
- становая лебедка
- сваеподъемная лебедка

2. Нормативный документ:

- на усмотрение изготовителя по функциональному назначению лебедки
- \_\_\_\_\_ (свой вариант)

3. Количество скоростей привода:

- одна
- две
- три
- плавная регулировка
- \_\_\_\_\_ (свой вариант)
- с

4. Частотный преобразователь:

- не требуется
- требуется
- \_\_\_\_\_ (свой вариант)

5. Тяговое усилие выбирания, кН (грузоподъемность):

- номинальное
- 5
- 6,3
- 8
- 10
- 12,5
- 16
- 20
- 25
- 30
- 32
- 40
- 50
- 60
- 80
- 100
- 120
- 160
- 200
- 250
- 300
- \_\_\_\_\_ (свой вариант)
- 2-й скорости
- \_\_\_\_\_ (свой вариант)
- 3-й скорости
- \_\_\_\_\_ (свой вариант)

6. Скорость выбирания, м/с на:

- номинальное
- 0,12
- 0,16
- 0,20
- 0,32
- 0,40
- 0,50
- 0,63
- 0,80
- 1,00
- \_\_\_\_\_ (свой вариант)
- 2-й скорости
- \_\_\_\_\_ (свой вариант)
- 3-й скорости
- \_\_\_\_\_ (свой вариант)

7. Тяговое усилие номинальное на слое навивки каната:

- на первом
- на среднем
- на последнем
- \_\_\_\_\_ (свой вариант)

8. Скорость выбирания номинальное на слое навивки каната:

- на первом
- на среднем
- на последнем
- \_\_\_\_\_ (свой вариант)

9. Канатоемкость барабана лебедки: ----- м

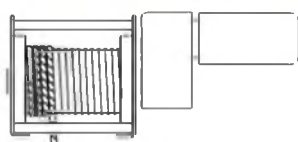
10. Канат:

- Тип:  стальной  синтетический  пеньковый  \_\_\_\_\_ (свой вариант)
- Разрывное усилие:  \_\_\_\_\_ Н  \_\_\_\_\_ кг

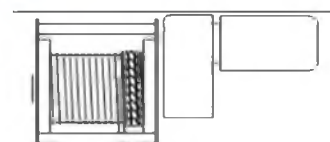
11. Диаметр каната: \_\_\_\_\_ м

12. Направление намотки каната на барабан:

выбирание вправо

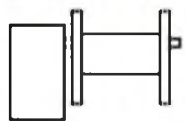


выбирание влево

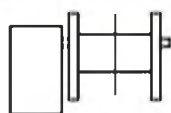


13. Исполнение лебедки:

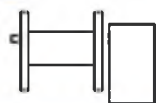
левое



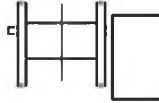
левое с разделенным барабаном



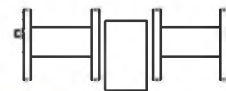
правое



правое с разделенным барабаном



двухбарабанное симметричное



14. Заход каната:

сверху

снизу

15. Габаритные размеры лебедки:

ограничены -длина \_\_\_\_\_ мм - ширина \_\_\_\_\_ мм - высота \_\_\_\_\_ мм

16. Режим работы по:

особо легкий

ПВ 15%

ПВ 25%

ПВ 40%

ПВ 100%

\_\_\_\_\_ (свой вариант)

17. Ресурс:

часов до капитального ремонта

часов полный

18. Срок службы:

лет до капитального ремонта

лет полный

19. Климатическое исполнение по ГОСТ 15150:

У  1  4

УХЛ  2  5

ОМ  3

\_\_\_\_\_ (свой вариант)

20. Тип привода:

электрический

гидравлический

ручной

\_\_\_\_\_ (свой вариант)

21. Напряжение питания:

380 В  220 В

\_\_\_\_\_ (свой вариант)

22. Разновидность электрического тока:

переменный ток

постоянный ток

23. Мощность привода:

не более \_\_\_\_\_ кВт

\_\_\_\_\_ (свой вариант)

24. Степень защиты электрооборудования от внешних воздействий:

IP54

IP55

IP56

\_\_\_\_\_ (свой вариант)

25. Привод тормозного устройства:

механический

электрический

гидравлический

пневматический

\_\_\_\_\_ (свой вариант)

26. Тип тормозного устройства:

ленточный

колодочный

\_\_\_\_\_ (свой вариант)

27. Щит управления (ЩУ):

навесной

напольный

\_\_\_\_\_ (свой вариант)

28. Пульт управления (ПУ):

не требуется

требуется

требуется комбинированный с ЩУ

\_\_\_\_\_ (свой вариант)

29. Кабель от ЩУ до ПУ:

не требуется  требуется длиной \_\_\_\_\_ м  \_\_\_\_\_ (свой вариант)

30. Электрическая защита от перегрузки:

не требуется  требуется  \_\_\_\_\_ (свой вариант)

31. Канат:

не требуется  требуется длиной \_\_\_\_\_ м  \_\_\_\_\_ (свой вариант)  
 с крюком  с коушем

32. Прижимной ролик:

не требуется  требуется  \_\_\_\_\_ (свой вариант)

33. Канатоукладчик (ваероукладчик):

не требуется  требуется  \_\_\_\_\_ (свой вариант)

34. Счетчик вытравленного каната:

не требуется  требуется \_\_\_\_\_ (свой вариант)

35. Покрытие:

\_\_\_\_\_ (свой вариант)

36. Сертификат:

Морской регистр судоходства РМРС  Российское Классификационное Общество (РКО)  
 не требуется  \_\_\_\_\_ (свой вариант)

37. Техническая документация на лебедку (при наличии):

в приложении  отсутствует

Количество лебедок в заказе \_\_\_\_\_ шт.

Дополнительная информация или комментарий пунктам заказа:

\* Примечание: вышеперечисленные значения параметров могут быть изменены на усмотрение изготовителя в зависимости от функционального назначения лебедки. Об изменении заказчик будет оповещен в обязательном порядке.